

The background of the entire page is filled with numerous small, colorful abstract shapes. These shapes are composed of overlapping circles and lines in shades of blue, yellow, and teal, scattered across the white background.

Centre social et socioculturel de Gerland

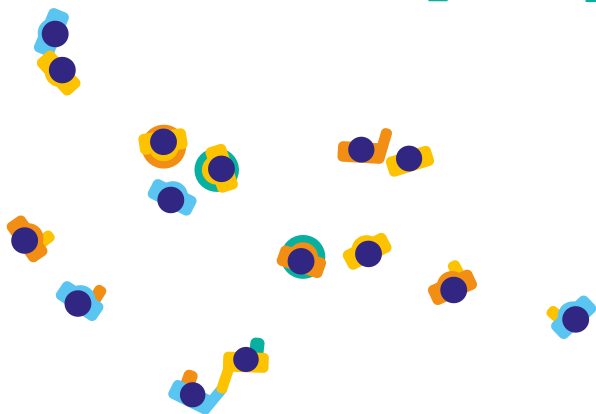
Saison
22•23



1 rue Jacques Monod
69007 LYON
04 72 71 52 60
accueil@csgerland.com
www.csgerland.com
f centre-social Gerland

Le Centre Social
de Gerland :

**Votre maison,
Vos projets !**



Sommaire



Le Centre social | p.2

- **Présentation et fonctionnement de l'association**
- **Animations de proximité et temps forts**
- **Infos pratiques** (Horaires d'accueil et adhésion)



Familles | p.7

- Activités en famille
- Sorties familiales
- Parentalité, lieu d'accueil des parents



Petite Enfance | p.10

- Crèches Ile des enfants et Gerludine



Enfance et Jeunesse | p.12

- Accueil de Loisirs 3-13 ans
- Accueil Jeunes 14-17 ans
- Accompagnement scolaire



Adultes | p.19

- Activités
- Entretenir sa forme : yoga, gym, natation...
- Exprimer sa créativité et son savoir-faire : dessin, coutures...
- Bien vieillir : rayons de soleil pour les séniors
- Activité intergénérationnelle : ensemble vocal



Accompagnement au quotidien | p.23

- Pratiquer au quotidien
- Balades santé, informatique, ateliers sociolinguistiques, café conversation
- Permanences administratives et point écoute
- Accès aux droits



Associations hébergées | p.25



Le Centre social

Le Centre Social et Socioculturel de Gerland est un espace de rencontre, de lien social pour les habitants du quartier autour de projets riches et diversifiés.



Il propose toute une palette d'activités, de services et de projets nourris par les habitants : des activités de loisirs aux sorties culturelles, du réseau d'échanges au café mobile, de l'apprentissage du français à l'aide administrative, de la découverte du quartier à la pratique du bénévolat...

Le Centre Social est nourri par un projet social et solidaire qui repose sur l'implication d'adhérents et d'habitants dans la vie associative.

Permettre à chacun de venir dans un état d'esprit citoyen et coopératif et de se sentir utile pour la collectivité

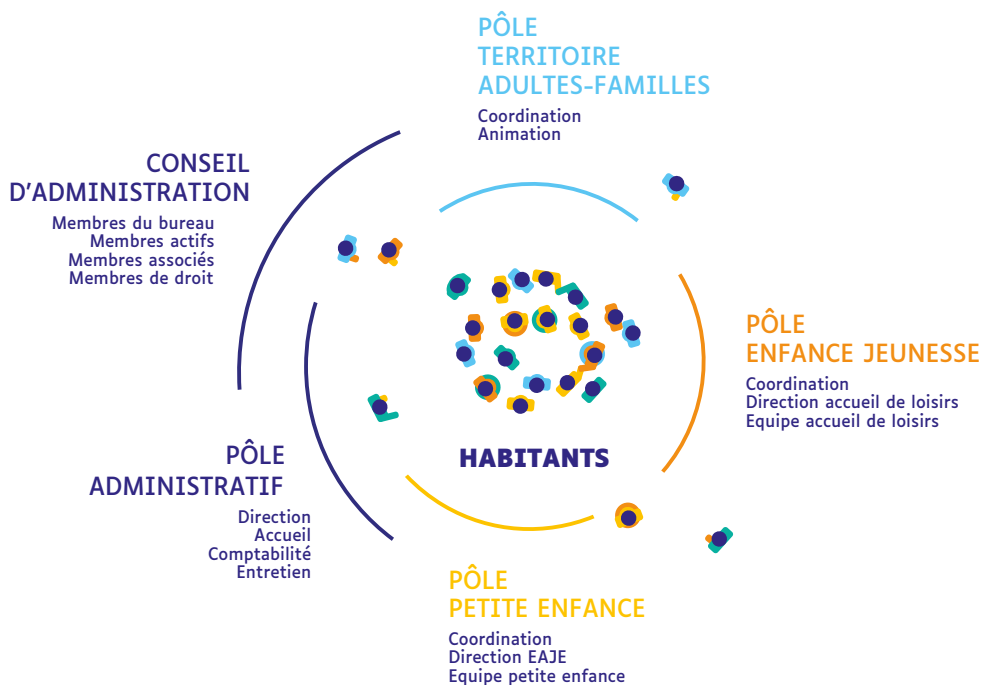
Les adhérents ont la possibilité de participer à la vie de leur quartier à travers différentes actions :

- contribuer aux actions du Centre Social, par des représentations lors des temps festifs par exemple ;
- participer à des groupes de réflexion, à des commissions de travail ;
- décider des orientations de l'Association et élire leurs représentants au Conseil d'Administration.



En étant adhérent, chacun participe à la vie du quartier et au développement de l'association





Éducation populaire • Solidarité • Citoyenneté • Culture • Services • Lien social
Initiatives • Loisirs • Familles • Jeunes • Enfants • Adultes
Accompagnement au quotidien



Animations de proximité et temps forts

Les animation de proximité "Hors les murs"

Le Centre Social intervient sur le territoire de Gerland et développe des actions pour aller au-devant des publics présents dans les quartiers.

En d'autres termes, les équipes du Centre Social vont vers le public là où il se trouve -dans la rue, les parcs, les quartiers...- pour nouer le contact, discuter, proposer et organiser ensemble des activités sportives, culturelles ou de loisirs.

Ces actions répondent à des principes tels que :

- **la rencontre** en aménageant des espaces d'écoute et en construisant des processus de rencontre.
- **l'action** en contribuant aux échanges entre habitants et en favorisant leurs capacités à s'organiser ensemble, à s'épanouir et s'émanciper en participant à des actions collectives qui améliorent leur vie quotidienne.
- **les coopérations** en rassemblant différents acteurs et en agissant de manière concertée avec les différents partenaires.

Une partie des animations de proximité est proposée en partenariat avec Art et développement, la légumerie et la bibliothèque municipale Hannah Arendt.

.....
Le planning des
animations de proximité
est à disposition à l'accueil
04 72 71 52 60



Dates à retenir



25 novembre 2022	21 mars 2023	avril - mai 2023	du 19 juin au 23 juin 2023	21 juillet 2023
Fête de quartier	Fête de quartier	Assemblée Générale*	Semaine Portes ouvertes et fête des accueils de loisirs	Fête de quartier

La fête de quartier consiste à organiser un temps fort, rassembleur, au sein de votre quartier.
Réunissons-nous, concertons-nous et agissons ensemble pour animer votre quartier grâce à vos idées !
Si vous souhaitez y prendre part, contacter le Centre Social au 04 72 71 52 60

***L'Assemblée Générale** du Centre Social est un moment important dans la vie de l'association. Elle permet aux équipes professionnelles d'échanger avec les membres de l'association et ses adhérents autour des activités de l'année passée et de l'avenir. Elle est une réelle opportunité de donner à lire sur le dynamisme de la structure, de valoriser l'engagement, de mobiliser de nouvelles ressources et de communiquer sur l'impact du Centre Social sur le territoire.
Rejoignez-nous et venez participer à la vie démocratique de l'association en élisant votre Conseil d'Administration !



Infos pratiques

Horaires d'accueil*



LUNDI	9h00 - 12h00 • 13h30 - 17h30
MARDI	9h00 - 12h00 • 13h30 - 17h30
MERCREDI	8h30 - 12h00 • 13h30 - 17h30
JEUDI	9h00 - 12h00 • 13h30 - 18h30
VENREDI	9h00 - 12h00 • Fermé l'après-midi

* Ces horaires sont susceptibles d'être modifiés pour des raisons de nécessités de service.

Fermeture exceptionnelle certains mardis matin !



Modalités d'adhésion

Adhésion Familiale obligatoire de 12 €

- **Justificatif de domicile**
(priorité d'inscription aux habitants du 7^{ème})
- **Notification de la CAF**
avec le n° d'allocataire ET quotient familial OU dernier avis d'imposition
- **Carnet de santé**
avec les vaccinations à jour (pour les activités enfants)
- **Certificat médical**
(pour les activités sportives adultes)
- **Un mode de règlement**
(CB, chèques, ANCV, CESU, espèces)



Le Centre social se réserve le droit d'ouvrir ou de maintenir des activités en fonction du nombre d'inscrits et d'adapter ses actions en cas de circonstances exceptionnelles (crise sanitaire, intempéries...)

Plus d'infos à l'accueil
04 72 71 52 60

Familles



Parents
Enfants

CONTACTS RÉFÉRENTS

Coordination Territoire
Développement Social
et Local
07 82 09 64 19
Adultes-Familles
07 69 77 35 37
pole.territoiredsl@csgerland.com

Plus d'infos à l'accueil
04 72 71 52 60

L'animation famille est au cœur des actions du Centre Social de Gerland de manière transversale.

Aux côtés du projet social, le projet Familles vise « à répondre aux problématiques familiales du territoire, et à soutenir tout particulièrement les parents dans leur rôle éducatif ».

Le Centre Social part des préoccupations des familles et met en place des espaces permettant aux parents de se rencontrer, de réfléchir et de se mobiliser collectivement, comme pour les départs en vacances ou les projets d'animations locales.

Il met également en place des actions de soutien à la parentalité, des actions « d'aller-vers » et propose des activités sociales, éducatives, culturelles et familiales.

Animations de proximité

EN PÉRIODE SCOLAIRE

les vendredis

à la Cité Jardin de 17h00 à 19h00
en partenariat avec Art et développement,
la légumerie et la bibliothèque
municipale Hannah Arendt

PENDANT LES VACANCES

le mardi

à la Cité Jardin
- de 14h00 à 17h00 de novembre à mars
- de 15h00 à 18h00 d'avril à juillet

le jeudi

sur la place Mérieux
- de 14h00 à 17h00 de novembre à mars
- de 15h00 à 18h00 d'avril à juillet



CONTACTS RÉFÉRENTS

Animation Adultes-Familles
07 82 09 64 19
adultesfamilles@csgerland.com
familles@csgerland.com

Plus d'infos à l'accueil
04 72 71 52 60



Activités en famille

Ateliers jeux Parents Enfants

CENTRE SOCIAL

- lundi 16h00-17h30
- du 21 septembre 2022 à juin 2023
- sans inscription



Soirées Jeux

CENTRE SOCIAL

- le vendredi avant les vacances scolaires 18h30-20h00
- sur inscription

Découvrez et jouez avec vos enfants, autour de différents jeux de société. Le but est de passer un bon moment en famille, en présence d'autres familles du quartier avec lesquelles vous pourrez jouer et/ou échanger.

Ateliers Parents Enfants

CENTRE SOCIAL

- pendant les vacances scolaires + 1 samedi par trimestre
- sur inscription en fonction du planning

Parentalité

Lieu Accueil Parents

ECOLE ARISTIDE BRIAND

- vendredi 8h15-10h00
- du 16 septembre 2022 à juin 2023
- sans inscription
- pour les parents du 7^e arrondissement



Sorties familiales

Envie de partager une sortie en famille et avec d'autres familles du quartier ? Les sorties familiales sont faites pour vous !

- Les inscriptions ont lieu à l'accueil du Centre Social, en général 3 semaines avant la sortie.
- Environ 10 sorties à l'année sont programmées (Hiver, Printemps, Été).



Vous pouvez également rejoindre le groupe Commission sorties pour participer au choix et à l'organisation des sorties !

DISPOSITIF VACAF

Vous avez droit au dispositif VACAF et vous avez besoin d'aide pour utiliser vos droits, organiser votre séjour et son financement ?

Nous pouvons vous accompagner dans votre projet. N'hésitez pas à nous contacter dès l'automne pour un départ en été !



Le LAP (Lieu d'Accueil des Parents) est un espace ouvert à tous les parents d'élèves du groupe scolaire Aristide Briand, maternelle et élémentaire, devant les locaux de l'école.

Vous pourrez : discuter, échanger avec d'autres parents autour d'un café, vous informer sur le fonctionnement de l'école, participer à des ateliers, des débats, apporter votre aide à la préparation de la fête de fin d'année ou à tout autre projet en lien avec l'école.





de 3 mois
à 4 ans

Petite enfance

CONTACTS RÉFÉRENTS

Coordination Petite Enfance
06 74 20 13 81
gerludine@csgerland.com

Plus d'infos à l'accueil
04 72 71 52 60

Le Centre Social propose 2 établissements d'accueil collectif pour les jeunes enfants de 3 mois à 4 ans. Chaque équipement permet un accueil régulier ou occasionnel.

Les Établissements d'Accueil du Jeune Enfant (EAJE) à Gerludine et L'Ile des Enfants sont des lieux d'éveil, d'autonomie et d'épanouissement de l'enfant, dans un environnement sécurisant et rassurant. Ce sont aussi des lieux d'accompagnement des familles dans leur quotidien.

Axes pédagogiques

Communication Gestuelle Associée à la Parole
Rituel et Développement du goût
Passerelles entre les 2 EAJE

Les actions phares de l'année





Les crèches

CONTACTS RÉFÉRENTS

Direction EAJE
04 78 69 42 67
iledesenfants@csgerland.com

7 place des Pavillons
69007 Lyon

CONTACTS RÉFÉRENTS

Direction EAJE
04 78 72 49 62
gerludine@csgerland.com

52 rue du Rhône
69007 Lyon

ILE DES ENFANTS

- de 3 mois à 3 ans
- 30 berceaux
- accueil de +20H

Modalités d'inscription :

Constitution obligatoire d'un dossier PAIPE (Point Accueil Information Petite Enfance) auprès de la Mairie du 7^e

GERLUDINE

- de 1 an à 4 ans
- 18 berceaux
- accueil de -20H

Modalités d'inscription :

Prendre directement contact avec l'EAJE

Activités d'éveil

- découvertes sensorielles
- chants
- lectures

...

Projets transversaux

- rencontres intergénérationnelles avec les seniors
- jardinage

...

Aventures sur l'extérieur

- spectacles
- passerelles avec l'école maternelle

...



de 3 ans
à 17 ans

Enfance et Jeunesse

CONTACTS RÉFÉRENTS

Coordination Enfance et Jeunesse
07 67 76 57 09
pole.enfancejeunesse@csgerland.com

• Modalités d'inscription

Adhésion familiale obligatoire de 12€

Plus d'infos à l'accueil
04 72 71 52 60

Le secteur Enfance et Jeunesse met en place des actions privilégiant la socialisation où l'enfant peut découvrir et participer à des actions socioéducatives d'ordre culturel, artistique, sportif...

Les projets proposés tout au long de l'année favorisent et développent l'imagination, la confiance, l'autonomie.

Chaque enfant bénéficie d'un accueil de qualité et évolue à son rythme à travers l'apprentissage des règles et des expérimentations.

A travers son équipe dynamique et ses actions, le pôle favorise les passerelles entre les différentes tranches d'âge : maternelles, élémentaires, adolescents.

Activités Accueil de Loisirs

Tarifs journaliers
selon quotient
familial de la CAF

Accueil en journée
complète avec repas
et goûter compris

Quotient CAF	Tarif par jour
0-300	6.00 €
301-400	6.80 €
401-500	7.80 €
501-600	8.90 €
601-700	10.10 €
701-800	11.60 €
801-900	13.20 €
901-1000	15.00 €
1001-1100	17.10 €
1101-1200	19.50 €
1201-1500	22.20 €
1501-2000	25.40 €
2001 et +	28.90 €



Les temps périscolaires

Accueil de Loisirs Associé à l'École · ALAE

CONTACTS RÉFÉRENTS

Responsable d'accueil de loisirs
07 81 59 24 69
briandprim@csgerland.com
briandmat@csgerland.com

LIEU : GROUPE SCOLAIRE
ARISTIDE BRIAND

• Tarif Forfaitaire

selon le QF de la Ville

• Modalités d'inscription

sur le site :
mairie7@mairie-lyon.fr ou
auprès des directeurs d'école

Plus d'infos à l'accueil
04 72 71 52 60

Enfant de 3 à 11 ans

scolarisés au Groupe Scolaire Aristide Briand

DÉMARRAGE LE 1^{er} SEPTEMBRE 2022

Accueil en périodes scolaires pendant :

- la pause méridienne de 12h00 à 14h15
- l'après classe de 16h45 à 17h30
- la fin de l'après-midi de 17h30 à 18h30

L'équipe encadrante de l'Accueil de Loisirs Associé à l'École accueille vos enfants tout au long de la semaine sur divers temps de la journée.

Les animateurs proposent à l'enfant des temps de transitions où chacun pourra trouver sa place, prendre du bon temps et participer aux diverses activités. Une grande attention est portée au rythme de l'enfant et à sa capacité d'évoluer dans un environnement pour prendre en compte ses différents besoins.

L'équipe est également en charge des Ateliers
du mercredi matin de 8h30 à 12h00.



Les mercredis

Accueil de Loisirs Sans Hébergement · ALSH

CONTACTS RÉFÉRENTS

Responsable d'accueil de loisirs
07 69 37 25 58
alsh@csgerland.com

LIEU : GROUPE SCOLAIRE
ARISTIDE BRIAND

- **Inscription annuelle**
- **Ouverture des inscriptions**
le 26 juin 2023

Plus d'infos à l'accueil
04 72 71 52 60

Enfant de 3 à 11 ans

DÉMARRAGE LE 7 SEPTEMBRE 2022

Accueil en périodes scolaires :

- **en journée complète de 9h00 à 17h00**
- **échelonné de 8h00 à 9h00 | de 17h00 à 18h00**

L'Accueil de Loisirs est un espace de vie au sein duquel les animateurs mettent en place pour les enfants des projets d'animation ludiques, en lien avec le projet pédagogique :

- favoriser le vivre ensemble,
- favoriser la participation,
- proposer des pratiques diversifiées.

Animations de proximité

EN PÉRIODES SCOLAIRES

les mercredis

sur la place Mérieux et à la Cité Jardin
de 14h00 à 17h00 de novembre à mars
de 15h00 à 18h00 d'avril à juillet

**Semaine Portes ouvertes et
fête des accueils de loisirs**

du 19 juin au 23 juin 2023



Les vacances scolaires

CONTACTS RÉFÉRENTS

Responsable d'accueil de loisirs
07 69 37 25 58
inscriptions.enfants@csgerland.com

LIEU : à définir

- **Réservation possible à la semaine ou en occasionnel**
3 jours minimum par semaine
- **Inscription avant chaque période de vacances**
cf. tableau ci-dessous

Plus d'infos à l'accueil
04 72 71 52 60

Enfant de 3 à 11 ans

Accueil pendant les vacances :

- en journée complète de 9h00 à 17h00
- échelonné de 8h00 à 9h00 | de 17h00 à 18h00

La mission de l'Accueil de Loisirs est d'offrir aux enfants des vacances ludiques, en évoluant au sein d'un groupe dans un cadre rassurant et sécurisant.

Rien de tel que l'ouverture sur les autres et sur le monde pour qu'un enfant s'épanouisse dans ses choix et ses différences. Plusieurs sorties sur Lyon et en dehors de Lyon sont organisées pour faire découvrir le territoire aux enfants.

L'objectif à la fin du séjour est qu'ils repartent avec la sensation d'avoir grandi, par le biais d'apprentissages simples qui feront d'eux des individus confiants et épanouis.

Périodes d'ouverture pendant les vacances

Vacances d'automne	• 22.10.2022 - 06.11.2022
Vacances de fin d'année	• 17.12.2022 - 23.12.2023
Vacances d'hiver	• 04.02.2023 - 17.02.2023
Vacances de printemps	• 08.04.2023 - 21.04.2023
Vacances d'été	• 10.07.2023 - 28.07.2023 • 28.08.2023 - 31.08.2023

Date d'ouverture des inscriptions

26 septembre 2022
21 novembre 2022
9 janvier 2023
6 mars 2023
22 mai 2023



PENDANT LES VACANCES SCOLAIRES

du lundi au vendredi

sur la place Mérieux et à la Cité Jardin
de 14h00 à 17h00 de novembre à mars
de 15h00 à 18h00 d'avril à juillet



Accueil Jeunes

CONTACTS RÉFÉRENTS

Animateur Jeunesse
07 69 96 79 72
jeunesse@csgerland.com

LIEU : CENTRE SOCIAL
ou animation de proximité en
fonction du planning à venir

- **Accès libre**
- **Sans condition d'adhésion**

Plus d'infos à l'accueil
04 72 71 52 60

Adolescents de 14 à 17 ans

DÉMARRAGE SEPTEMBRE 2022

Accueil en périodes scolaires :

- **mercredi de 13h30 à 18h00**
- **jeudi et vendredi de 16h30 à 18h30**

Accueil pendant les vacances :

- **du lundi au vendredi de 13h30 à 18h00**

L'accueil des jeunes est un lieu ouvert en libre accès pour tous les jeunes de Gerland de 14 à 17 ans.

A travers cet accueil, le Centre Social de Gerland leur donne les moyens d'entrer progressivement dans le monde des adultes. L'objectif est de leur faire confiance, les valoriser pour les responsabiliser et leur montrer qu'ils sont pris au sérieux, les accompagner dans leur apprentissage de la vie en société et les amener à devenir acteurs de leur parcours.

Les jeunes pourront trouver :

- un espace multimédia
- un espace de jeux
- un point infos
- un soutien aux projets.



Accompagnement scolaire en primaire

CONTACTS RÉFÉRENTS

Accueil
04 72 71 52 60
accueil@csgerland.com

LIEU : CENTRE SOCIAL

- **Renseignements**
à partir du 1er septembre 2022
- **Forfait annuel 12€**

Plus d'infos à l'accueil
04 72 71 52 60

Enfants scolarisés à Lyon 7^e du CP au CM2

DÉMARRAGE LE 3 OCTOBRE 2022

Accueil en périodes scolaires :

- **mardi et jeudi de 17h00 à 18h30 d'octobre à mai**

Nous suivons les enfants sur une grande partie de l'année scolaire en mettant en place un accompagnement à la scolarité.

L'équipe encadrante est composée d'animateurs et d'étudiants bénévoles de l'ENS. Les objectifs de cette action sont les suivants :

- contribuer à l'épanouissement personnel de l'enfant ainsi qu'à son bien-être à l'école et au sein de sa famille ;
- développer une aide méthodologique et des apports culturels à travers d'activités ludiques proposées ;
- faciliter la compréhension du système scolaire par les parents et contribuer à une plus grande implication de ces derniers dans le suivi de la scolarité de leur(s) enfant(s).

Sur certaines périodes de vacances scolaires, il existe également des stages d'accompagnement scolaire associés à diverses activités sportives, culturelles, scientifiques...



Accompagnement scolaire au collège et lycée

CONTACTS RÉFÉRENTS

Accueil
04 72 71 52 60
accueil@csgerland.com

LIEU : CENTRE SOCIAL

- **Renseignements**
à partir du 1er septembre 2022
- **Forfait annuel 12€**

Plus d'infos à l'accueil
04 72 71 52 60

Collégiens et lycéens de Lyon 7^e

DÉMARRAGE LE 3 OCTOBRE 2022

Accueil en périodes scolaires :

- **mardi et jeudi de 17h00 à 18h30 d'octobre à mai**

Les objectifs de l'action sont les suivants :

- accompagner et soutenir les parents dans le suivi de la scolarité des enfants ;
- aider les jeunes à acquérir des méthodes et des approches susceptibles de faciliter l'accès au savoir (utilisation des technologies de l'information...);
- élargir les centres d'intérêt des enfants et des adolescents ;
- valoriser leurs acquis pour renforcer leur autonomie personnelle et leur capacité à la vie collective ;
- permettre aux enfants et aux jeunes d'être accompagnés, hors de l'école et en dehors du temps scolaire par un tiers différent du parent ou de l'enseignant.

Adultes



Tout public
adulte

CONTACTS RÉFÉRENTS

Animation Adultes-Familles
07 82 09 64 19
adultesfamilles@csgerland.com
familles@csgerland.com

• Modalités d'inscription

Adhésion familiale obligatoire
de 12€ valable du 01.07.2022
au 30.06.2023

Plus d'infos à l'accueil
04 72 71 52 60

Le pôle adultes-familles soutient les initiatives des habitants et les associations. Il regroupe l'ensemble des actions en direction des adultes, seniors et plus largement des habitants de Gerland, en proposant des activités socioculturelles, des sorties, des événements.

Il s'inscrit dans des actions qui développent la solidarité, la participation et le lien social et crée une dynamique de projets avec les différents publics et les partenaires.

• Inscription

LES 8 ET 9 SEPTEMBRE 2022 POUR TOUTES LES ACTIVITÉS

• Démarrage et fin des activités

À partir du 19 septembre 2022, jusqu'au 30 juin 2023

• Activités hors vacances scolaires

Activités adultes

Tarifs annuels
selon quotient
familial de la CAF
OU selon ressources
annuelles (dernier
avis d'imposition)

Quotient CAF	Tarif par jour
0-300	50 €
301-400	55 €
401-500	61 €
501-600	67 €
601-700	75 €
701-800	82 €
801-900	91 €
901-1000	101 €
1001-1100	111 €
1101-1200	123 €
1201-1500	136 €
1501-2000	150 €
2001 - 2500	166 €
2500 et +	183 €



Entretenir sa forme



Yoga

CENTRE SOCIAL

lundi 17h45-19h00 •

Pratiquez le yoga pour vous sentir bien dans votre corps et dans votre tête !
Activité basée sur les étirements, la respiration et la méditation.

Initiation Natation

PISCINE DELESSERT

• mardi 19h00-20h00

• jeudi 19h00-20h00



Gym douce

CENTRE SOCIAL

mardi 9h00-10h00 •

mardi 10h00-11h00 •

Renforcez en douceur muscles et articulations.

Gym dynamique

CENTRE SOCIAL

• jeudi 18h45-20h15

Suivez un cours de renforcement musculaire et articulaire de l'ensemble du corps sur fond de musique entraînante.





Exprimer sa créativité et son savoir-faire



Chorale

CENTRE SOCIAL

mardi 18h30-20h00 •

Faites-vous plaisir : la chorale *Arpeggiotto* aborde un répertoire très varié et accueille les choristes dans une ambiance conviviale. Des concerts sont prévus dans l'année.



Dessin, Peinture

CENTRE SOCIAL

- mardi 18h-19h30 - niveau débutant
- mardi 19h30-21h00 - niveau avancé

Initiez-vous ou perfectionnez vos techniques avec l'atelier dessin : aquarelle, pastel, acrylique ou peinture.

Couture atelier confection

CENTRE SOCIAL

jeudi 9h30-12h30 •

Rejoignez l'atelier, un lieu où tisser du lien, où se trament des rencontres. Avec trois bouts de ficelles, on y travaille l'émotion et les motifs.



Couture en groupe autonome

CENTRE SOCIAL

- **Tarif annuel 10€**
- Atelier autonome Confection
mardi 9h30-12h00
- Atelier autonome Retouche
vendredi 9h30-12h00

Retrouvez-vous au sein d'un groupe convivial pour apprendre ou vous perfectionner en partageant vos savoirs.



Séniors

Bien vieillir, rayon de soleil

• Tarif annuel 10€

Rayon de soleil

CENTRE SOCIAL

jeudi 14h00-17h00 •

Accueil des séniors dans un espace de rencontre, d'échange autour du jeu, spectacle et sorties...

C S G

Scrabble

CENTRE SOCIAL

• mardi 14h00-17h00

Passez une après-midi de détente à la recherche du scrabble sur mot compte triple !

Jeux de cartes

CENTRE SOCIAL

mardi 14h00-17h00 •

Partagez un moment de détente autour de différents jeux de cartes.



Tout public
à partir de
6 ans

Activité intergénérationnelle

Ensemble vocal

CENTRE SOCIAL

• stage Découverte de 5 séances (gratuit)
du 21/09/2022 au 19/10/2022

• mercredi 10h00-11h30

Venez intégrer un groupe de chant, ouvert à tous dès l'âge de 6 ans (enfants, parents, grands-parents, adultes...) pour apprendre à chanter ou à vous perfectionner, et ce à partir de jeux vocaux.



Accompagnement au quotidien



CONTACTS RÉFÉRENTS

Animation Adultes-Familles
07 69 77 35 37
07 82 09 64 19
adultesfamilles@csgerland.com
familles@csgerland.com

Pratiquer au quotidien



Balades santé

départ CENTRE SOCIAL
mardi à partir de 9h15 •

du 20 septembre 2022 à juillet 2023 •

Découvrez le territoire et rencontrez de nouvelles personnes. Ce temps de remise en forme physique est l'occasion d'échanger sur le thème de la santé physique et mentale.

*En partenariat avec
le groupe santé de la Ville de Lyon*

Ateliers sociolinguistiques

CENTRE SOCIAL

dès le 03 septembre 2022 •

+ d'infos à partir du 1^{er} septembre 2022 •

Apprenez la langue et la culture française, devenez autonome dans les démarches de la vie quotidienne : confiance en soi, accès à la vie sociale, échanges culturels.



Ateliers et stages informatiques

CENTRE SOCIAL

- lundi 9h30-10h30 et 10h45-11h45
- du 19 septembre 2022 à juillet 2023

En partenariat avec la bibliothèque municipale Hannah Arendt et la Maison Métropolitaine d'insertion et de l'Emploi.

Café conversation

BIBLIOTHÈQUE DE GERLAND

- + d'infos à partir du 1^{er} septembre 2022

Améliorez votre aisance à l'oral, exercez-vous à parler pour vous approprier la culture française et enrichir votre vocabulaire.





Permanences

PERMANENCES ADMINISTRATIVES

CENTRE SOCIAL

- jeudi après-midi de 13h30 à 17h00
- sur RDV à partir du 08.09.2022

Pour vous aider à naviguer dans la jungle administrative, comprendre, lire, rédiger et remplir vos papiers.

POINT ECOUTE Confidentiel

CENTRE SOCIAL

- tous les jeudis à partir de 9H00
- prise de RDV au 07 64 78 83 44

Pour les adultes qui en ressentent le besoin : mal-être, tristesse, stress, anxiété, difficultés passagères, isolement...

Accès aux droits

- **Gratuit, sans condition d'adhésion**

Association AMELY

CENTRE SOCIAL

mercredi 14h30-17h30 •

prise de RDV au 04 78 37 29 07 •

Un juriste vous oriente vers les démarches juridiques adaptées à la difficulté exposée : droit de la famille, droit du travail et droit social, droit lié au logement (voisinage, problèmes entre locataires et bailleurs...), droit des étrangers et droit administratif, droit de la consommation, droit pénal.

Ecrivain public

Association UFCS

CENTRE SOCIAL

sans RDV les lundis de 9h15 à 12h15 •
accueil en nombre limité •

Association médiateur ALS

CENTRE SOCIAL

• mardis 14h00-17h00

• prise de RDV au 06 79 84 76 63

L'objectif de la médiation santé est d'améliorer l'accès aux droits à la santé, à la prévention, aux dépistages et aux soins des personnes résidant dans les quartiers prioritaires de la politique de la ville.

Association SNC Lyon

Solidarité Nouvelle face au Chômage

CENTRE SOCIAL

• mardi 9h00-12h00

• prise de RDV au 06 07 53 77 73

Associations hébergées



Abrapalabra

Soutien et promotion de l'éveil au langage espagnol

Alliance de Familles de France Chinoises

Développement des relations Franco-chinoises :
cours de langue chinoise

AFSEP

Soutien thérapeutique aux malades :
sophrologie, groupe de paroles

Folklor Amazonia

Cours de danse folklore amazonien

Comité RML de Rugby à XIII (Silver XIII)

Entretien physique et adapté avec ballon

Pigeon voyageur

L'association organise des voyages, des séjours et autres
événements pour les personnes âgées isolées de la région.

Coopérative AlterConso

Vendredi de 17h à 19h15

Distribution de paniers de fruits, légumes, pains, produits laitiers et goûters,
issus de l'agriculture locale, paysanne et biologique.

Épicerie "les amis de demain"

Épicerie de produits principalement bio et locaux,
au fonctionnement coopératif et participatif

